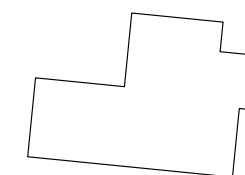
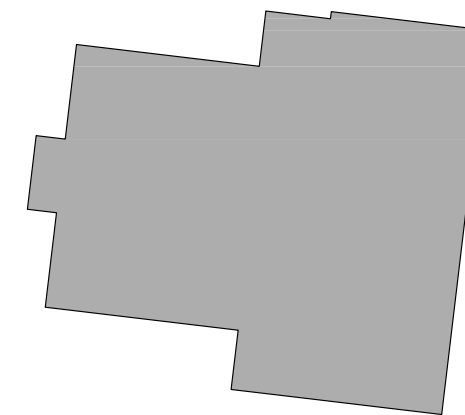


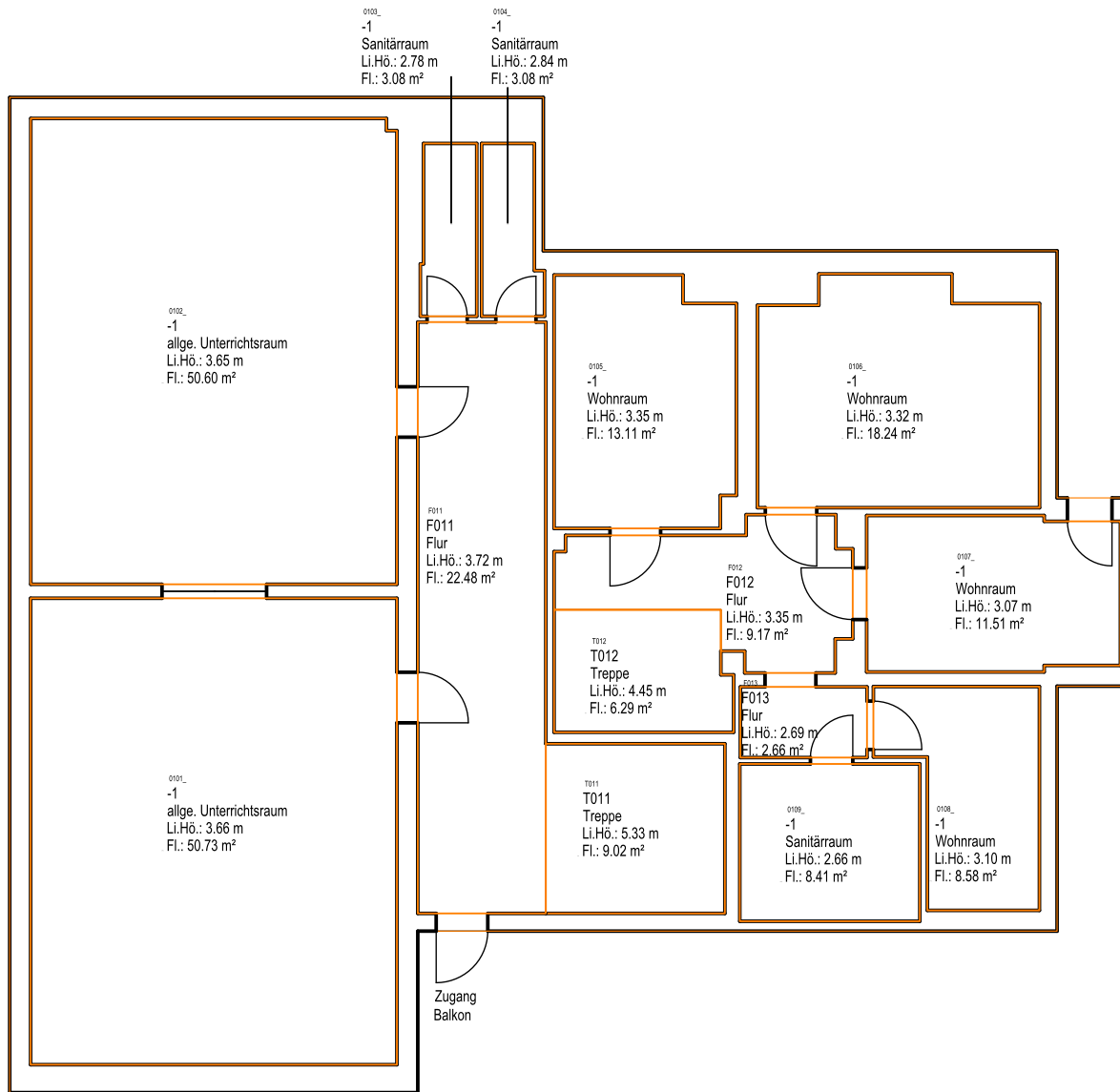


Heinrich-Osterath-Straße 45
Klassengebäude
Erdgeschoss

BOF-Fläche: 264,27 qm

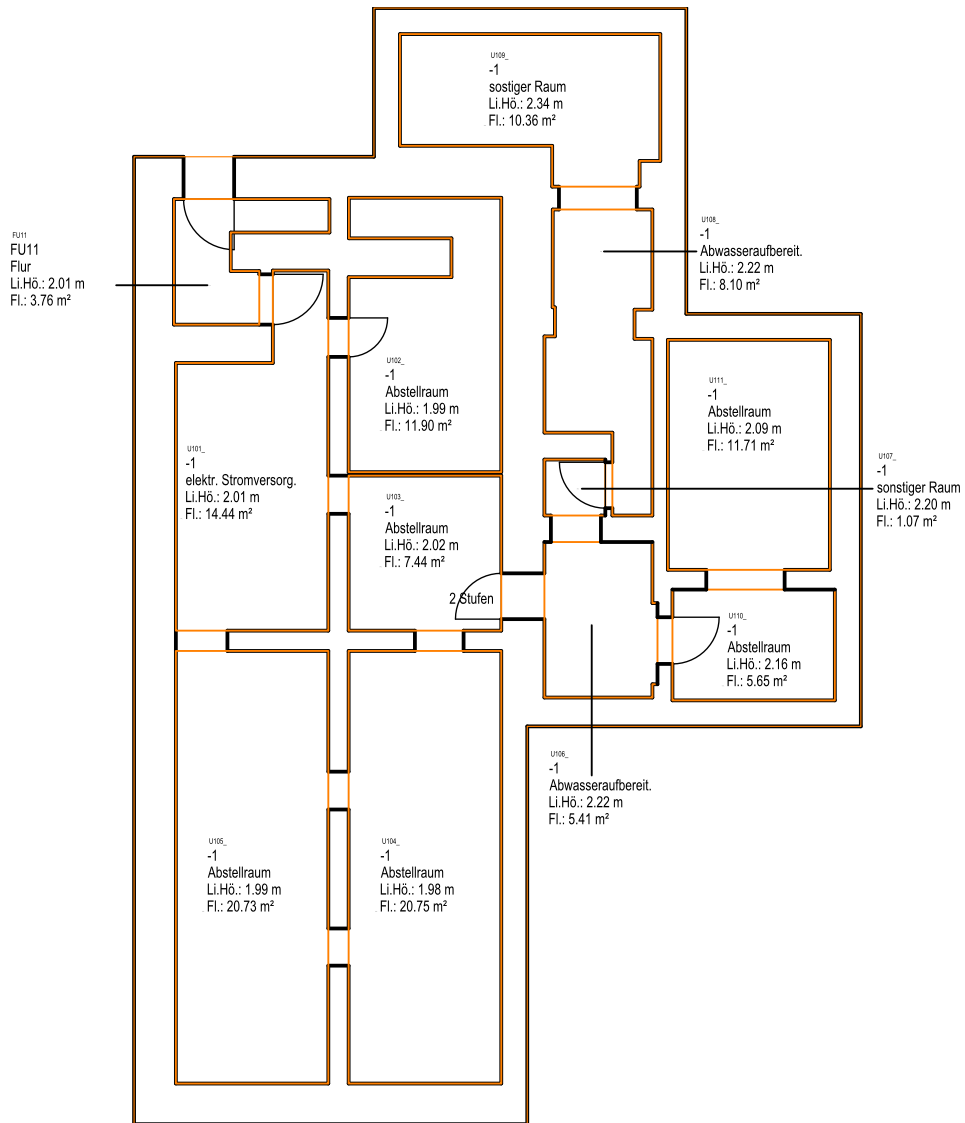


Wirtschaftseinheit	Heinrich-Osterath-Straße 45		Auftragnehmer	 ARGE GVS-DHPI Salzstraße 10 99706 Sondershausen
Gebäude	Klassengebäude, Hs 01			
Anschrift	Heinrich-Osterath-Straße 45 21037 Hamburg			
Fachvermögen				
Maßnahme	Flächenaufmaß SBH Hamburg			
Planart	BESTANDSPPLAN			
Planbezeichnung	GRUNDRISS Erdgeschoss			
Maßstab	1:100	gez. 23.10.2012 Wolf geprüft 23.10.2012 Haupt		
Plannummer	001			
Dateiname	heinrich_osterath_straße_45_klassengebäude_70601301_eg00_20121022_gvs.dwg			
Blattgröße	DIN A3			
			 Hamburg Finanzbehörde Schulbau Hamburg	



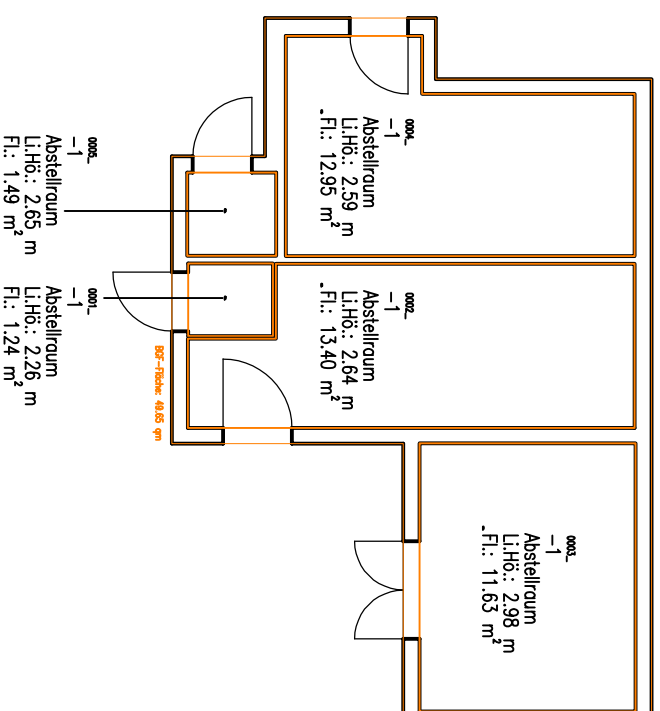
BGF-Fläche: 259.65 qm

Heinrich-Osterath-Straße 45
Klassengebäude
1. Obergeschoss

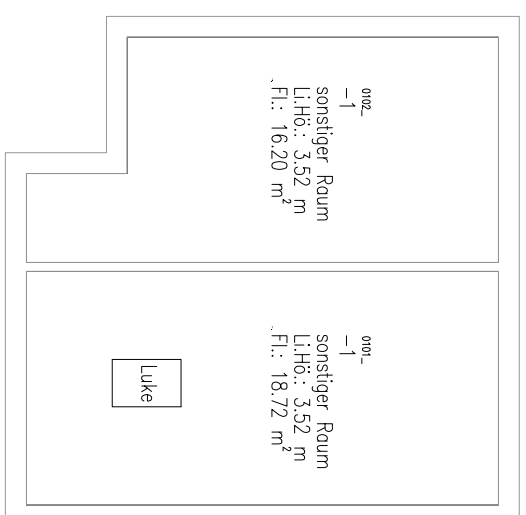


BGF-Fische: 195,25g/m

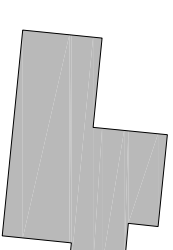
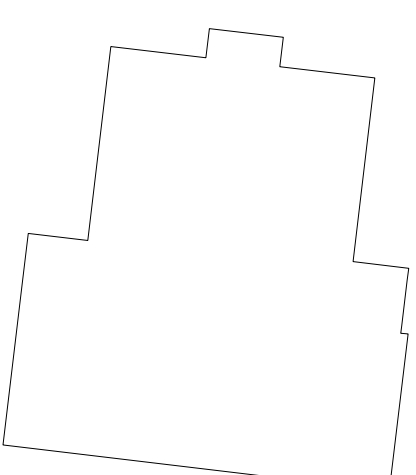
Heinrich-Osterath-Straße 45
 Klassengebäude
 1. Untergeschoss



Heinrich-Osterath-Straße 45
 Nahhüde



Heinrich-Osterath-Straße 45 Gebäude 1. Obergeschoss



Wirtschaftseinheit	Heinrich-Osterath-Straße 45	
Gebäude	Gebäude, Hs 02	
Anschrift	Heinrich-Osterath-Straße 45 21037 Hamburg	
Fachvermögen		
Maßnahme	Flächenaufmaß SBH Hamburg	
Planort	BESTANDSPLAN	
Planbezeichnung	GRUNDRISS 1. Obergeschoss	
Maßstab	1:100	gez. 24.10.2012 Wolf
		geprüft 24.10.2012 Haupt
Plannummer	001	
Dateiname	heinrich_osterath_straße_45_gebäude_70601302_0g01_20121022_gvs.dwg	
Blattgröße	DIN A3	

Auftragnehmer

GLÜCKHAUF
VERMESSUNG
Glückauf Vermessung GmbH Sonderhausen
ARGE GVS-DHP
Salzstraße 10
99706 Sonderhausen

**Ham
Hamburg**

Finanzbehörde
Schulbau Hamburg